

Baureihe Type AHD

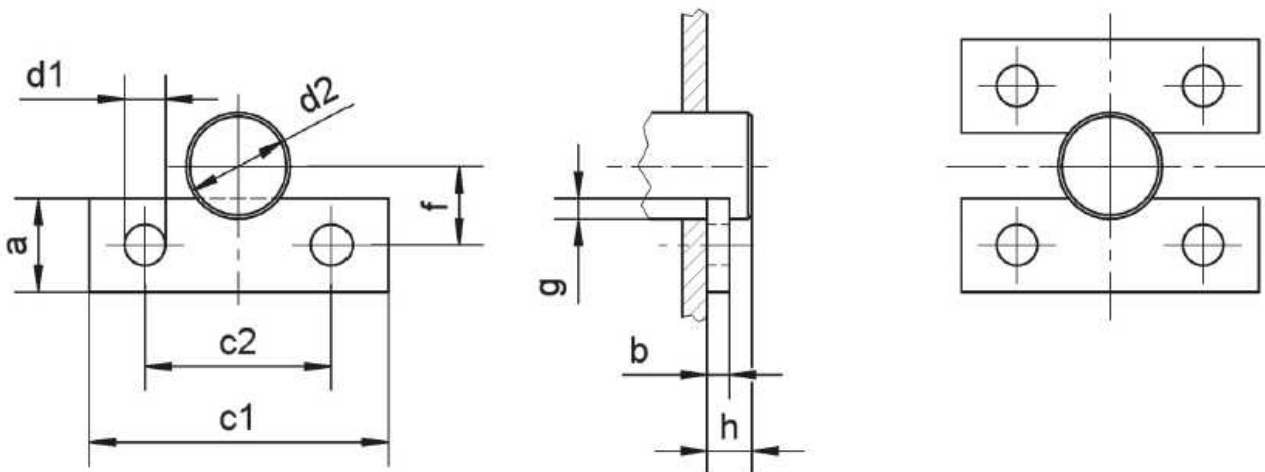
Achshalter nach DIN 15058
Pin Locks acc. to DIN 15058

Der Achshalter ist ein Maschinenelement, das zur Sicherung von Bolzenverbindungen gegen unbeabsichtigtes Lösen des Bolzens eingesetzt wird. Der Achshalter besteht aus einem mit zwei Befestigungsschrauben verschraubten rechteckigen Blech, das in eine in den Bolzen eingestochene Nut eingreift.

--- Zur Verwendung mit unserer Baureihe MA ---

The pin lock is a machine element that is used to secure bolt connections against unintentional loosening of the bolt. The pin lock is a rectangular sheet metal screwed with two fastening screws, which is placed in a groove made in the bolt.

--- For use with our MA series ---

Ausführungen Versions

| Bestellnummer Order Number | Größe Achshalter Size Pin Lock [mm] | für Achsdurchmesser for Pin Diameter d2 [mm] | a [mm] | b [mm] | c1 [mm] | c2 [mm] | d1 [mm] | h [mm] |
|-------------------------------|---|---|-----------|-----------|------------|------------|------------|-----------|
| AHD012_025vz | 20x5x60 | über 12 bis 25 | 20 | 5 | 60 | 36 | 9 | 10 |
| AHD025_040vz | 25x6x80 | über 25 bis 40 | 25 | 6 | 80 | 50 | 11 | 12 |
| AHD040_063vz | 30x8x100 | über 40 bis 63 | 30 | 8 | 100 | 70 | 13 | 16 |
| AHD063_100vz | 40x10x140 | über 63 bis 100 | 40 | 10 | 140 | 100 | 17 | 20 |
| AHD100_160vz | 50x12x190 | über 100 bis 160 | 50 | 12 | 190 | 140 | 21 | 25 |
| AHD160_250vz | 60x16x250 | über 160 bis 250 | 60 | 16 | 250 | 200 | 25 | 32 |