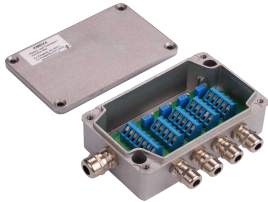
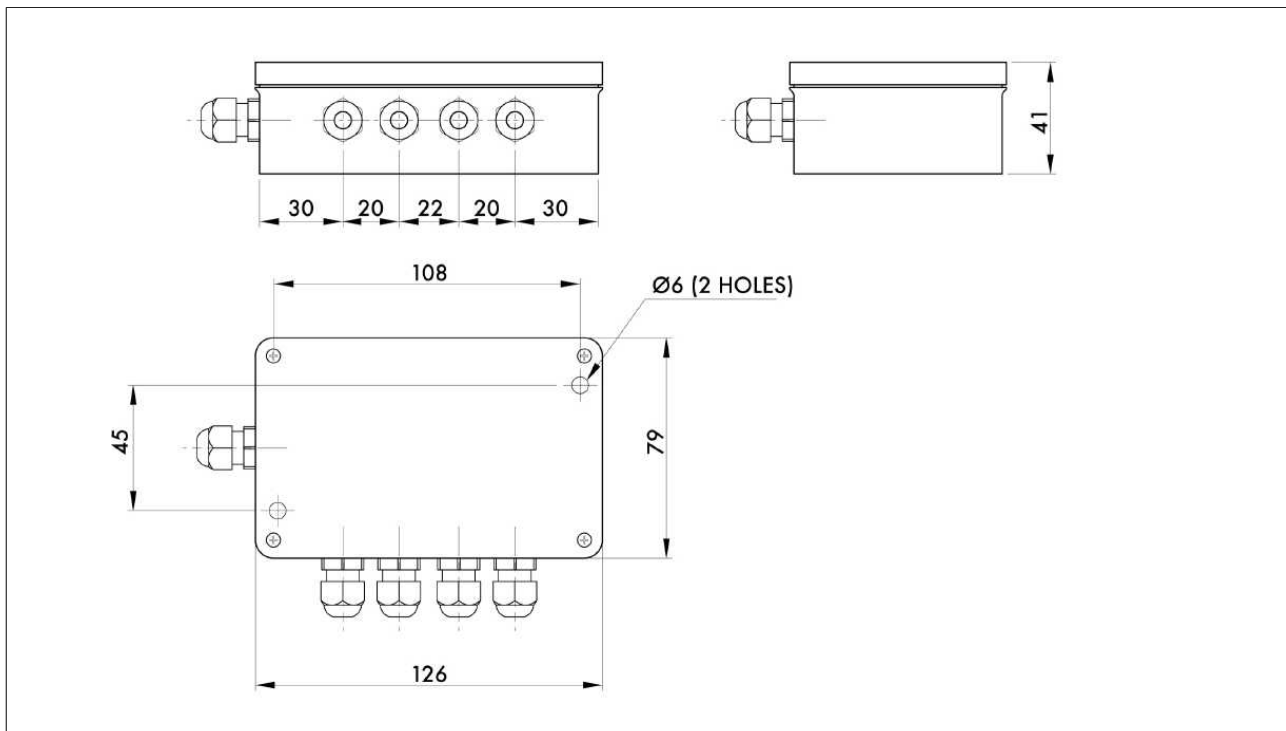


Baureihe Type KMBX4

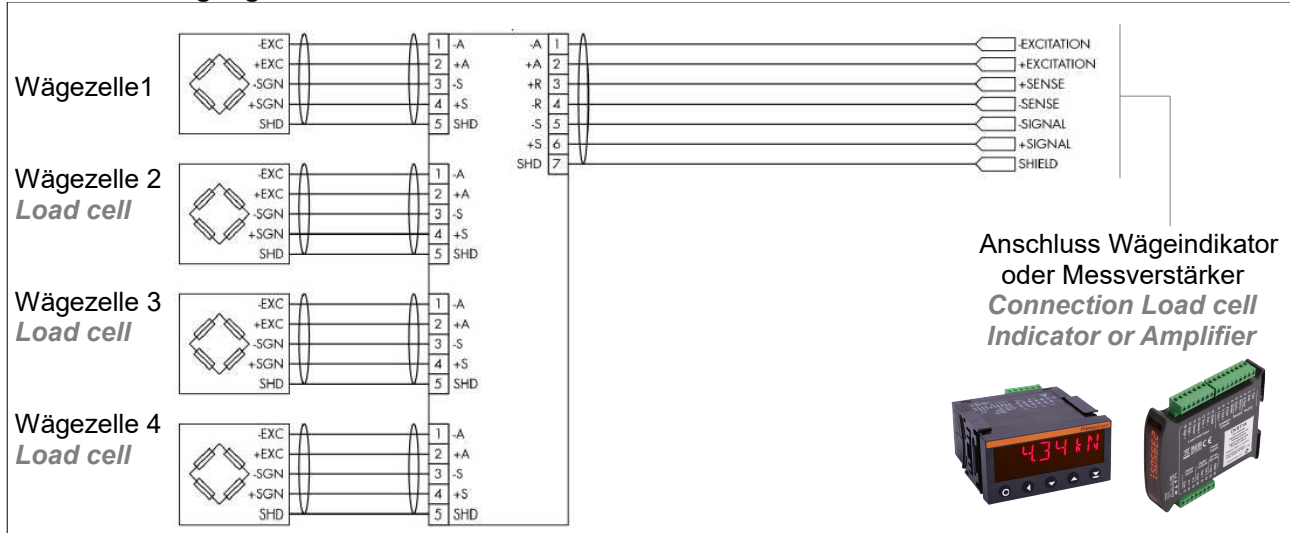
**Klemm- und Trimmbox in
Feldgehäuse**
Junction Box in Field Housing

Die Klemm- und Trimmbox mit robustem Alu-Druckgussgehäuse ermöglicht als Kabelverbindungskasten den parallelen Anschluss von bis zu 4 Kraftaufnehmern oder Wägezellen mit mV/V-Ausgangssignal, um ein Summen-signal zu erhalten. Durch die hohe Schutzart ist sie für die Montage in der Feldebene geeignet. Die Anschlussleitungen werden über hochwertige Kabelverschraubungen ins Innere geführt. Der Anschluss der Box mit dem entsprechenden Anzeige- bzw. Auswertegerät erfolgt entweder über ein abgeschirmtes 4-adriges Kabel, oder falls die angeschlossene Elektronik 6-Leitertechnik unterstützt, über ein 6-adriges Kabel. Der Kabelanschluss im Inneren des Gehäuses erfolgt über die 5 Terminals mit Schraubklemmen. Eine evtl. notwendige Eckenlastkorrektur kann mit den vorhandenen Widerstands-Potentiometern vorgenommen werden. Eine typische Anwendung ist die Silo- und Behälterverwiegung mit Wägezellen

The terminal and trim box with robust aluminium die-cast housing enables the parallel connection of up to 4 force transducers or load cells with mV/V output signal as a cable connection box to obtain a sum signal. The high degree of protection makes it suitable for mounting in the field. The connection cables are led inside via high-quality cable glands. The box is connected to the corresponding display or evaluation unit either via a shielded 4-wire cable or, if the connected electronics support 6-wire technology, via a 6-wire cable. The cable connection inside the housing is made via the 5 terminals with screw terminals. Any corner load correction that may be necessary can be carried out with the existing resistance potentiometers. A typical application is silo and container weighing with load cells.

Abmessungen *Dimensions*

Anschlussbelegung *Electrical Connection*



Technische Daten *Technical Data*

Gebrauchstemperaturbereich <i>Service Temperature Range</i>	-10 +50°C
Lagerungstemperaturbereich <i>Storage Temperature Range</i>	-20 +70°C
Schutzklasse <i>Protection Type</i>	IP 65
Kabelverschraubungen <i>Cable glands</i>	4 x Kabelverschraubung M12x1,5 für Kabeldurchmesser 3 ... 6,5 mm <i>4 x cable gland M12x1.5 for cable diameter 3 ... 6.5 mm</i> 1 x Kabelverschraubung M16x1,5 für Kabeldurchmesser 5 ... 10 mm <i>1 x cable gland M16x1.5 for cable diameter 5 ... 10 mm</i>
Material <i>Material</i>	Alu-Druckgussgehäuse <i>Alu die-cast housing</i>
Abmessungen <i>Dimensions</i>	126 x 79 x 41 mm
Bohrschablone <i>Drilling template</i>	108 x 45 mm

Technische Änderungen vorbehalten *Subject to change without notice*

11/2021

Primosensor - the force dimension